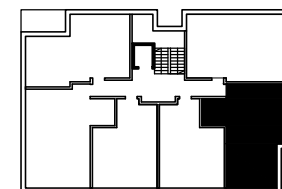


# AKACJOWA ALEJA

*Twoje miejsce*



## ZESTAWIENIE POMIESZCZEŃ

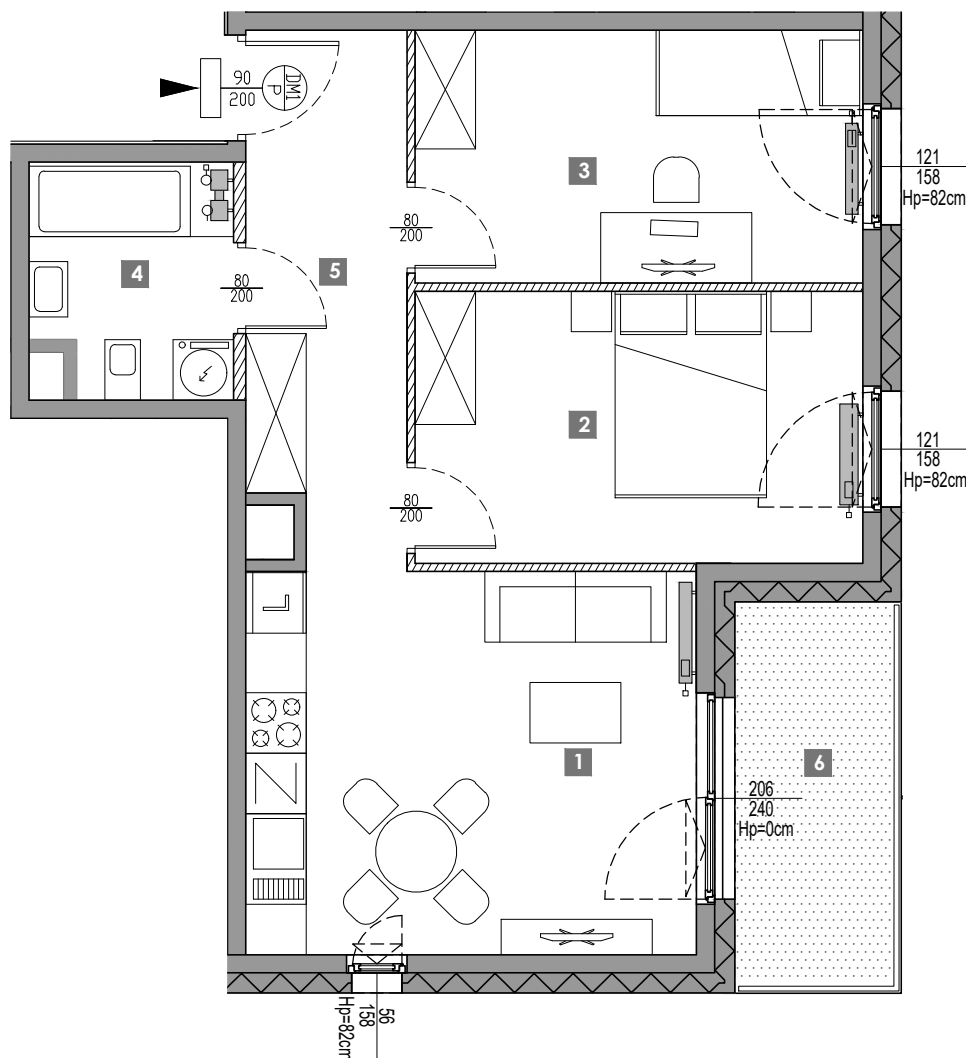
1	SALON Z ANEKSEM	16,74m <sup>2</sup>
2	SYPIALNIA	11,77m <sup>2</sup>
3	SYPIALNIA	10,94m <sup>2</sup>
4	ŁAZIENKA	4,38m <sup>2</sup>
5	HOL	7,94m <sup>2</sup>

POWIERZCHNIA POD  
 ŚCIANKAMI NADAJĄCYMI SIĘ DO DEMONTAŻU 1,04m<sup>2</sup>

1	BUDYNEK	NR MIESZKANIA
3	PIĘTRO	<b>20</b>
<b>POWIERZCHNIA UŻYTKOWA:</b>		<b>51,77m<sup>2</sup></b>
6	BALKON	6,02m <sup>2</sup>

## BIURO SPRZEDAŻY

mail:wabrzezno@zeranski.pl  
 www.zeranskidevelopment.pl



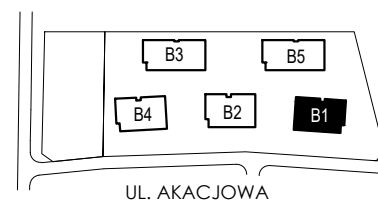
SKALA 0 1 2 m

### UWAGA:

- WYMIARY POMIESZCZEŃ, LOKALIZACJĘ PRZYBÓRÓW SANITARNYCH, ROZMIESZCZENIE PUNKTÓW INSTALACYJNYCH I TP. PODANO ZGODNIE Z PROJEKTEM BUDOWLANYM. MOGĄ WYSTĄPIĆ NIEWIELKIE RÓŻNICE WYMIARÓW I USYTUOWANIA ELEMENTÓW POWSTAŁE W TRAKCIE REALIZACJI PRAC BUDOWLANYCH. PODANE WYMIARY SĄ WYMIARAMI W ŚWIETLE PIONOWYCH PRZEGRÓD (ŚCIAN) W STANIE SUROWYM.
- POWIERZCHNIA UŻYTKOWA LOKALU JEST OKREŚLONA NA PODSTAWIE ROZPORZĄDZENIA MINISTRA TRANSPORTU, BUDOWNICTWA I GOSPODARKI MORSKIEJ Z DN.25.04.2012R. W SPRAWIE SZCZEGÓŁOWEGO ZAKRESU I FORMY PROJEKTU BUDOWLANEGO (DZ.U.Z 2012R. POZ.462 Z PÓŹN.ZM.) ZGODNIE Z ZASADAMI ZAWARTYMI W POLSKIEJ NORMIE PN-ISO9836:2022-07 T.J.: POWIERZCHNIA UŻYTKOWA LOKALU JEST OBLICZANA W METRACH KWADRATOWYCH Z DOKŁADNOŚCIĄ DO DWÓCH MIEJSC PO PRZECINKU. DLA WYMIARÓW LOKALU W STANIE WYKOŃCZONYM NA POZIOME PODŁOGI, NIE LICZĄC LISTWE PRZYPODŁOGOWYCH, PRÓGÓW I TP. DO POWIERZCHNI UŻYTKOWEJ LOKALU WŁICZA SIĘ POWIERZCHNIE ELEMENTÓW NADAJĄCYCH SIĘ DO DEMONTAŻU (RURY, KANAŁY, ŚCIANKI DZIAŁKOWE) NIE SĄ WŁICZANE POWIERZCHNIE OTWORÓW NA DRZWI I OKNA ORAZ NISZE W ELEMENTACH ZAMYKAJĄCYCH.
- PRZEDSTAWIONA NA RZUCIE ARANŻACJA MA CHARAKTER PRZYKŁADOWY, UMBLOWANIE NIE STANOWI WYPOSAŻENIA NABYWANEGO LOKALU.

### LEGENDA:

- ŚCIANKI DZIAŁKOWE NADAJĄCE SIĘ DO DEMONTAŻU
- GRZEJNIK ŁAZIENKOWY
- GRZEJNIK POKOJOWY



UL. AKACJOWA