

### ZESTAWIENIE POMIESZCZEŃ

1	SALON Z ANEKSEM	19,77m <sup>2</sup>
2	SYPIALNIA	10,83m <sup>2</sup>
3	ŁAZIENKA	5,30m <sup>2</sup>
4	HOL	5,92m <sup>2</sup>

POWIERZCHNIA POD  
 ŚCIANKAMI NADAJĄCYMI SIĘ DO DEMONTAŻU 0,47m<sup>2</sup>

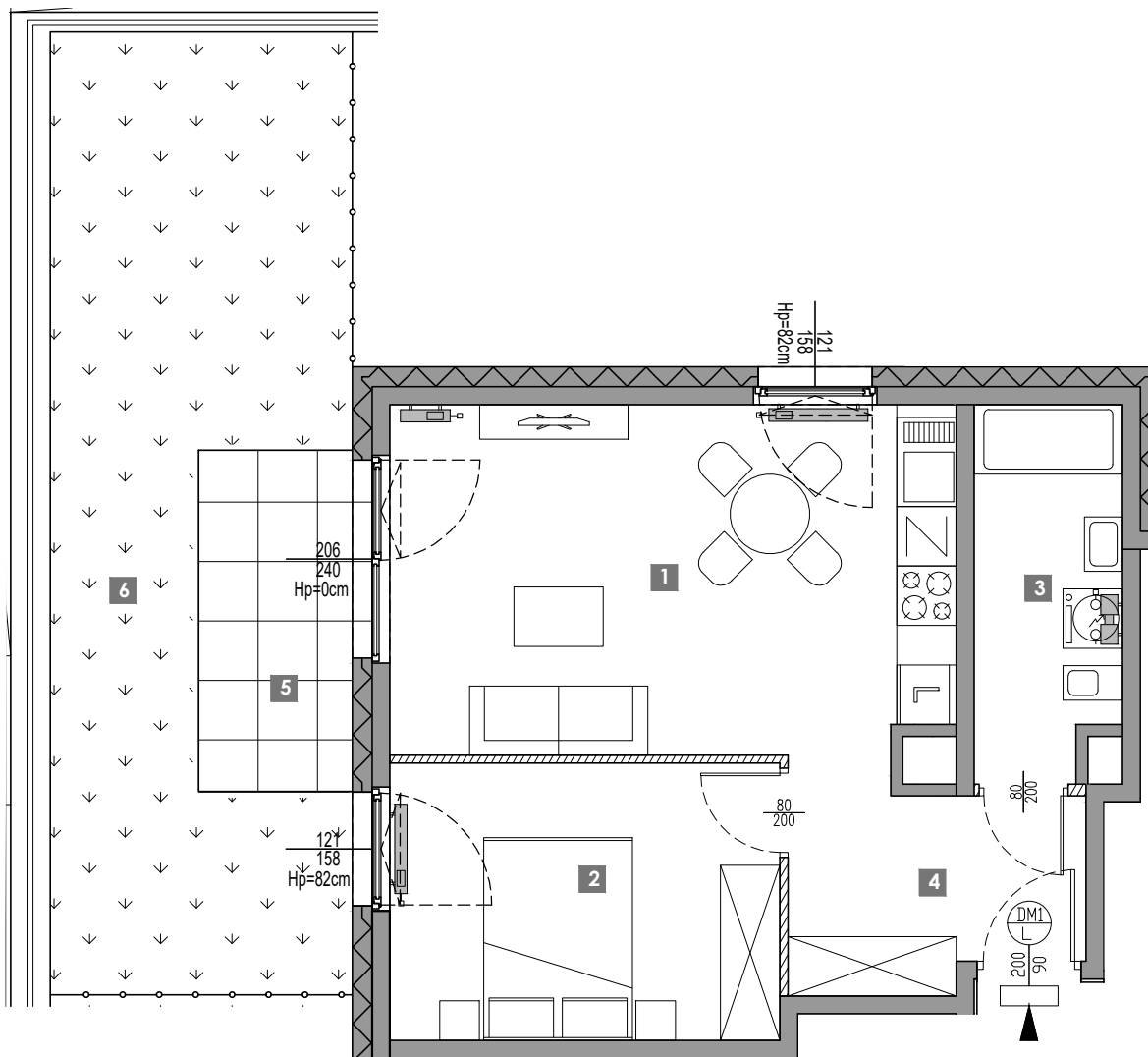
1	BUDYNEK	NR MIESZKANIA
0	PIĘTRO	<b>6</b>

**POWIERZCHNIA UŻYTKOWA: 41,82m<sup>2</sup>**

5/6	TARAS/OGRÓD	5,35m <sup>2</sup> /23,90m <sup>2</sup>
-----	-------------	---

### BIURO SPRZEDAŻY

mail:wabrzesno@zeranski.pl  
 www.zeranskidevelopment.pl



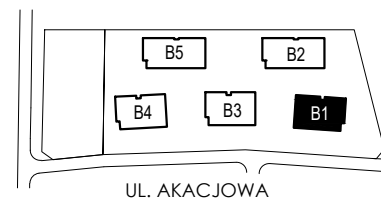
SKALA 0 1 2 m

#### UWAGA:

- WYMIARY POMIESZCZEŃ, LOKALIZACJĘ PRZYBÓRÓW SANITARNYCH, ROZMIESZCZENIE PUNKTÓW INSTALACYJNYCH ITP. PODANO ZGODNIE Z PROJEKTEM BUDOWLANYM. MOGĄ WYSTĄPIĆ NIEWIELKIE RÓŻNICE WYMIARÓW I USYTUOWANIA ELEMENTÓW POWSTAŁE W TRAKCIE REALIZACJI PRAC BUDOWLANYCH. PODANE WYMIARY SĄ WYMIARAMI W ŚWIETLE PIONOWYCH PRZEGRÓD (ŚCIAN) W STANIE SUROWYM.
- POWIERZCHNIA UŻYTKOWA LOKALU JEST OKREŚLONA NA PODSTAWIE ROZPORZĄDZENIA MINISTRA TRANSPORTU, BUDOWNICTWA I GOSPODARKI MORSKIEJ Z DN.25.04.2012R. W SPRAWIE SZCZEGÓŁOWEGO ZAKRESU I FORMY PROJEKTU BUDOWLANEGO (DZ.U.Z 2012R. POZ.462 Z PÓŹN. ZM.) ZGODNIE Z ZASADAMI ZAWARTYMI W POLSKIEJ NORMIE PN-ISO 9836:2022-07 TJ.: POWIERZCHNIA UŻYTKOWA LOKALU JEST OBLICZANA W METRACH KWADRATOWYCH Z DOKŁADNOŚCIĄ DO DWÓCH MIEJSC PO PRZECINKU, DLA WYMIARÓW LOKALU W STANIE WYKOŃCZONYM NA POZIOME PODŁOGI, NIE LICZĄC LISTEW PRZYPODŁOGOWYCH, PRÓGÓW ITP. DO POWIERZCHNI UŻYTKOWEJ LOKALU WLICZA SIĘ POWIERZCHNIE ELEMENTÓW NADAJĄCYCH SIĘ DO DEMONTAŻU (RURY, KANAŁY), NIE SĄ WLICZANE POWIERZCHNIE OTWORÓW NA DRZWI I OKNA ORAZ POWIERZCHNIE ZAJĘTE PRZEZ ŚCIANY DZIAŁOWE.
- PRZEDSTAWIONA NA RZUCIE ARANŻACJA MA CHARAKTER PRZYKŁADOWY, UMEBLOWANIE NIE STANOWI WYPOSAŻENIA NABYWANEGO LOKALU.

#### LEGENDA:

- ŚCIANKI DZIAŁOWE NADAJĄCE SIĘ DO DEMONTAŻU
- GRZEJNIK ŁAZIENKOWY
- GRZEJNIK POKOJOWY



UL. AKACJOWA