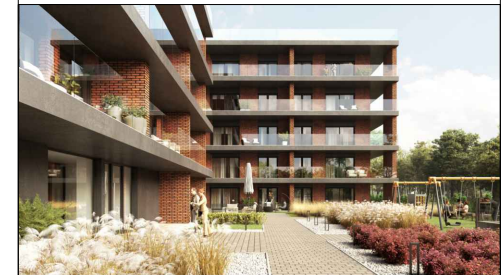
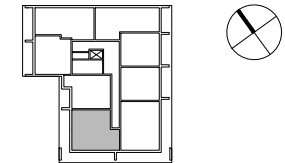


KAZIMIERZA WIELKIEGO 42A  
APARTAMENTY PREMIUM



ZESTAWIENIE POMIESZCZEŃ :

1	KORYTARZ	6.61m <sup>2</sup>
2	ŁAZIENKA	4.66m <sup>2</sup>
3	POKÓJ + ANEKS	24.70m <sup>2</sup>
4	POKÓJ	12.31m <sup>2</sup>
5	POKÓJ	12.11m <sup>2</sup>

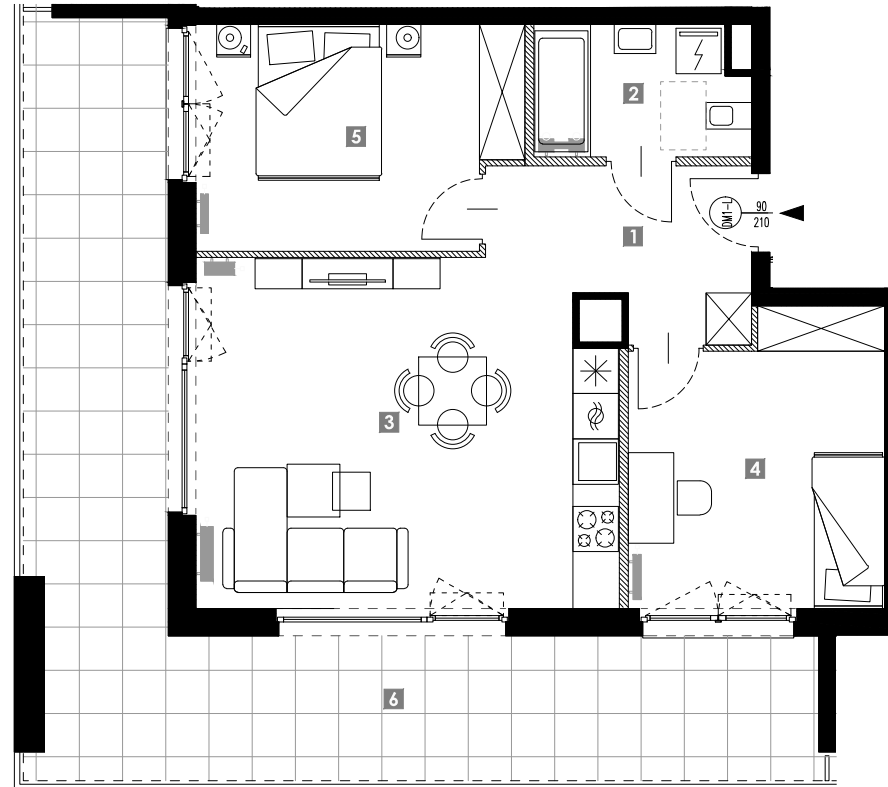
6	BALKON	35.31m <sup>2</sup>
---	--------	---------------------

POWIERZCHNIA UŻYTKOWA : 60.39m<sup>2</sup>

POWIERZCHNIA POD ŚCIANKAMI  
NADAJĄCYMI SIĘ DO DEMONTAŻU 2.07m<sup>2</sup>

**PIĘTRO 4** | **NR MIESZKANIA A/30**

e-mail: [plock@zeranski.pl](mailto:plock@zeranski.pl)  
[www.zeranskidevelopment.pl](http://www.zeranskidevelopment.pl)

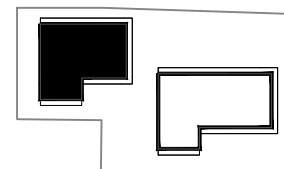


SKALA 0 1 2.0m

UWAGA:

- WYMIARY POMIESZCZEŃ, LOKALIZACJĘ PRZYBORÓW SANITARNYCH, ROZMIESZCZENIE PUNKTÓW INSTALACYJNYCH ITP. PODANO ZGODNIE Z PROJEKTEM BUDOWLANYM. MOGĄ WYSTĄPIĆ NIEWIELKIE RÓŻNICE WYMIARÓW I USYTUOWANIA ELEMENTÓW POWSTAŁE W TRAKCIE PRAC BUDOWLANYCH. PODANE WYMIARY SĄ WYMIARAMI W ŚWIETLE PRZEGRÓD PIONOWYCH (ŚCIAN) W STANIE SUROWYM.
- POWIERZCHNIA UŻYTKOWA LOKALU JEST OKREŚLONA NA PODSTAWIE ROZPORZĄDZENIA MINISTRA TRANSPORTU, BUDOWNICTWA I GOSPODARKI MORSKIEJ Z DN. 11.09.2020R. W SPRAWIE SZCZEGÓŁOWEGO ZAKRESU I FORMY PROJEKTU BUDOWLANEGO (DZ.U.Z 2020R. POZ.1609 Z PÓŹN. ZM.) ZGODNIE Z ZASADAMI ZAWARTYMI W POLSKIEJ NORMIE PN-ISO 9836:2022-07 T.J.: POWIERZCHNIA UŻYTKOWA LOKALU JEST OBLICZANA W METRACH KWADRATOWYCH Z DOKŁADNOŚCIĄ DO DWÓCH MIEJSC PO PRZECINKU. DLA WYMIARÓW LOKALU W STANIE WYKOŃCZONYM NA POZIOMEJ PODŁOŻY, NIE LICZĄC LISTEW PRZYPODŁOGOWYCH, PROGÓW ITP. DO POWIERZCHNI UŻYTKOWEJ LOKALU WLICZA SIĘ POWIERZCHNIE ELEMENTÓW NADAJĄCYCH SIĘ DO DEMONTAŻU (RURY, KANAŁY) NIE SĄ WLICZANE POWIERZCHNIE PRZEKROJU POZIOMEGO WENWĘTRZNYCH PRZEGRÓD BUDOWLANYCH, POWIERZCHNIE OTWORÓW NA DRZWI I OKNA ORAZ NISZE W ELEMENTACH ZAMYKAJĄCYCH.
- PRZEDSTAWIONA NA RZUCIE ARANŻACJA MA CHARAKTER PRZYKŁADOWY, UMEBLOWANIE NIE STANOWI WYPOSAŻENIA NABYWANEGO LOKALU.
- WYSOKOŚĆ POMIESZCZEŃ MIERZONA OD SZLICHTY DO WYKOŃCZONEGO SUFITU WYNOŚI OK. 2.65m.

POŁNA



K. WIELKIEGO