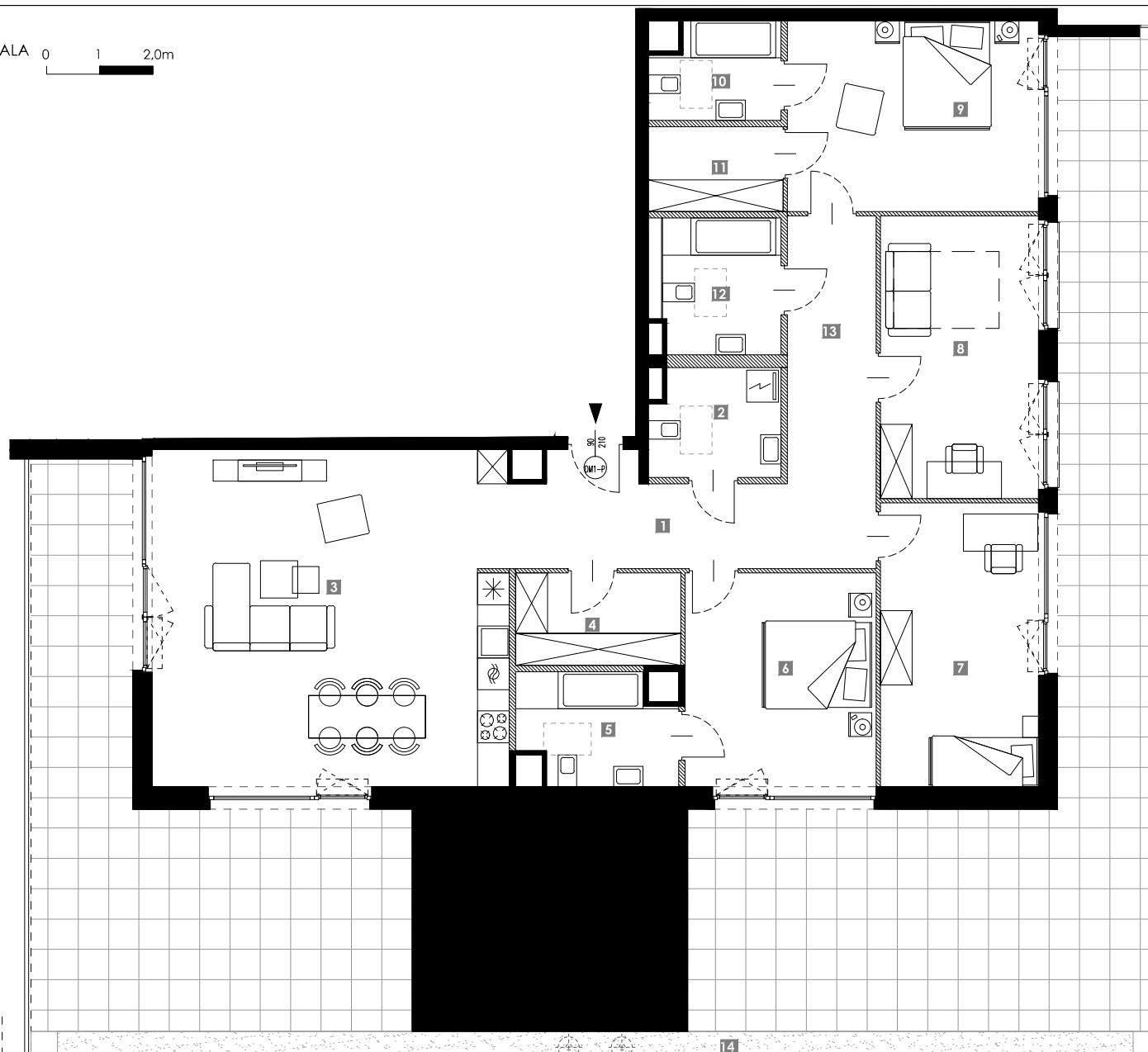


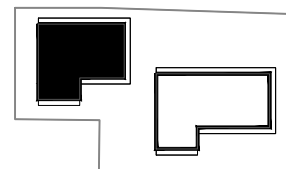
SKALA 0 1 2,0m



UWAGA:

1. WYMIARY POMIESZCZEŃ, LOKALIZACJĘ PRZYBORÓW SANITARNYCH, ROZMIESZCZENIE PUNKTÓW INSTALACYJNYCH ITP. PODANO ZGODNIE Z PROJEKTEM BUDOWLANYM. MOGĄ WYSTĄPIĆ NIEWIELKIE RÓŻNICE WYMIARÓW I USYTUOWANIA ELEMENTÓW POWSTAŁE W TRAKCIE PRAC BUDOWLANYCH. PODANE WYMIARY SĄ WYMIARAMI W ŚWIETLE PRZEGRÓD PIONOWYCH (ŚCIAN) W STANIE SUROWYM.
2. POWIERZCHNIA UŻYTKOWA LOKALU JEST OKREŚLONA NA PODSTAWIE ROZPORZĄDZENIA MINISTRA TRANSPORTU, BUDOWNICTWA I GOSPODARKI MORSKIEJ Z DN. 11.09.2020R. W SPRAWIE SZCZEGÓŁOWEGO ZAKRESU I FORMY PROJEKTU BUDOWLANEGO (DZ.U.Z 2020R. POZ.1609 Z PÓŹN. ZM.) ZGODNIE Z ZASADAMI ZAWARTYMI W POLSKIEJ NORMIE PN-ISO 9836:2022-07 T.J.: POWIERZCHNIA UŻYTKOWA LOKALU JEST OBLICZANA W METRACH KWADRATOWYCH Z DOKŁADNOŚCIĄ DO DWÓCH MIEJSC PO PRZECINKU. DLA WYMIARÓW LOKALU W STANIE WYKOŃCZONYM NA POZIOME PODŁOGI, NIE LICZĄC LISTEW PRZYPODŁOGOWYCH, PROGÓW ITP. DO POWIERZCHNI UŻYTKOWEJ LOKALU WLICZA SIĘ POWIERZCHNIĘ ELEMENTÓW NADAJĄCYCH SIĘ DO DEMONTAŻU (RURY, KANAŁY) NIE SĄ WLICZANE POWIERZCHNIE PRZEKROJU POZIOMEGO WEWNĘTRZNYCH PRZEGRÓD BUDOWLANYCH, POWIERZCHNIE OTWORÓW NA DRZWI I OKNA ORAZ NISZE W ELEMENTACH ZAMYKAJĄCYCH.
3. PRZEDSTAWIONA NA RZUCIE ARANŻACJA MA CHARAKTER PRZYKŁADOWY, UMEBLOWANIE NIE STANOWI WYPOSAŻENIA NABYWANEGO LOKALU.
4. WYSOKOŚĆ POMIESZCZEŃ MIERZONA OD SZLICHTY DO WYKOŃCZONEGO SUFITU WYNOŚI ok. 2.84m.

POINA

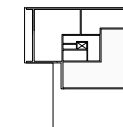


K. WIELKIEGO

ZERAN'SKI
DEVELOPMENT



KAZIMIERZA WIELKIEGO 42A
APARTAMENTY PREMIUM



ZESTAWIENIE POMIESZCZEŃ :

1	KORYTARZ	13.27m ²
2	ŁAZIENKA	4.80m ²
3	POKÓJ + ANEKS	41.01m ²
4	GARDEROBA	5.27m ²
5	ŁAZIENKA	5.69m ²
6	POKÓJ	14.26m ²
7	POKÓJ	15.69m ²
8	POKÓJ	15.64m ²
9	POKÓJ	16.78m ²
10	ŁAZIENKA	4.15m ²
11	GARDEROBA	3.94m ²
12	ŁAZIENKA	6.06m ²
13	KORYTARZ	8.28m ²
14	TARAS	227.72m ²

POWIERZCHNIA UŻYTKOWA : 154.84m²

POWIERZCHNIA POD ŚCIANKAMI NADAJĄCYMI SIĘ DO DEMONTAŻU 7.06m²

PIĘTRO 5

NR MIESZKANIA
A/35

e-mail: plock@zeranski.pl
www.zeranskidevelopment.pl