

### ZESTAWIENIE POMIESZCZEŃ

1	SALON Z ANEKSEM	18,66m <sup>2</sup>
2	SYPIALNIA	10,56m <sup>2</sup>
3	ŁAZIENKA	5,05m <sup>2</sup>
4	HOL	7,08m <sup>2</sup>

	POWIERZCHNIA POD ŚCIANKAMI NADAJĄCYMI SIĘ DO DEMONTAŻU	0,95m <sup>2</sup>
--	--	--------------------

0	PIĘTRO	NR MIESZKANIA
B	KLATKA	<b>28</b>

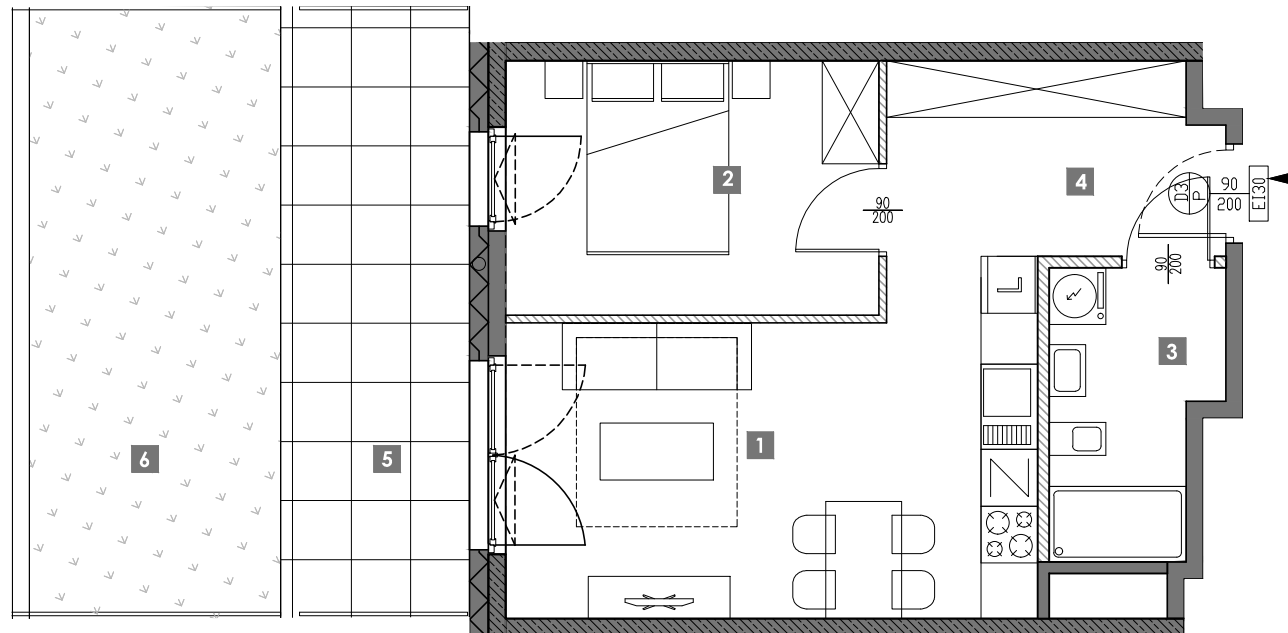
<b>POWIERZCHNIA UŻYTKOWA:</b>	<b>42,30m<sup>2</sup></b>
-------------------------------	---------------------------

5/6	TARAS/OGRÓDEK	11,07m <sup>2</sup> /16,92m <sup>2</sup>
-----	---------------	--

### BIURO SPRZEDAŻY

Mława, ul. Długa 7  
tel. 537 570 239

mail: [biuro@zeranskidevelopment.pl](mailto:biuro@zeranskidevelopment.pl)  
[www.zeranskidevelopment.pl](http://www.zeranskidevelopment.pl)



SKALA 0 1 2,0m

- UWAGA:
- WYMIARY POMIESZCZEŃ, LOKALIZACJĘ PRZYBORÓW SANITARNYCH, ROZMIESZCZENIE PUNKTÓW INSTALACYJNYCH ITP. PODANO ZGODNIE Z PROJEKTEM BUDOWLANYM. MOGĄ WYSTĄPIĆ NIEWIELKIE RÓŻNICE WYMIARÓW I USYTUOWANIA ELEMENTÓW POWSTAŁE W TRAKCIE REALIZACJI PRAC BUDOWLANYCH. PODANE WYMIARY SĄ WYMIARAMI W ŚWIETLE PIONOWYCH PRZEGRÓD (ŚCIAN) W STANIE SUROWYM.
  - POWIERZCHNIA UŻYTKOWA LOKALU JEST OKREŚLONA NA PODSTAWIE ROZPORZĄDZENIA MINISTRA TRANSPORTU, BUDOWNICTWA I GOSPODARKI MORSKIEJ Z DN. 25.04.2012R. W SPRAWIE SZCZEGÓŁOWEGO ZAKRESU I FORMY PROJEKTU BUDOWLANYGO (DZ.U. Z 2012R. POZ. 462 Z PÓZN. ZM.) ZGODNIE Z ZASADAMI ZAWARTYMI W POLSKIEJ NORMIE PN-ISO 9838:1997 T.J.: POWIERZCHNIA UŻYTKOWA LOKALU JEST OBLICZANA W METRACH KWADRATOWYCH Z DOKŁADNOŚCIĄ DO DWÓCH MIEJSC PO PRZECINKU. DLA WYMIARÓW LOKALU W STANIE WYKOŃCZONYM NA POZIOMIE PODŁOŻY, NIE LICZĄC LISTW PRZYPODŁOGOWYCH, PROGÓW ITP. DO POWIERZCHNI UŻYTKOWEJ LOKALU WŁICZA SIĘ POWIERZCHNIE ELEMENTÓW NADAJĄCYCH SIĘ DO DEMONTAŻU (RURY, KANAŁY, ŚCIANKI DZIAŁOWE) NIE SĄ WŁICZANE POWIERZCHNIE OTWORÓW NA DRZWI I OKNA ORAZ NISZE W ELEMENTACH ZAMYKAJĄCYCH.
  - PRZEDSTAWIONA NA RZUCIE ARANŻACJA MA CHARAKTER PRZYKŁADOWY, UMEBLOWANIE NIE STANOWI WYPOSAŻENIA NABYWANEGO LOKALU.

