

### ZESTAWIENIE POMIESZCZEŃ

|   |                 |                     |
|---|-----------------|---------------------|
| 1 | SALON Z ANEKSEM | 18,87m <sup>2</sup> |
| 2 | SYPIALNIA       | 10,87m <sup>2</sup> |
| 3 | ŁAZIENKA        | 4,61m <sup>2</sup>  |
| 4 | HOL             | 4,54m <sup>2</sup>  |

|  |  |                    |
|--|--|--------------------|
|  | POWIERZCHNIA POD ŚCIANKAMI NADAJĄCYMI SIĘ DO DEMONTAŻU | 0,66m <sup>2</sup> |
|--|--|--------------------|

|   |        |               |
|---|--------|---------------|
| 3 | PIĘTRO | NR MIESZKANIA |
| A | KLATKA | <b>14</b>     |

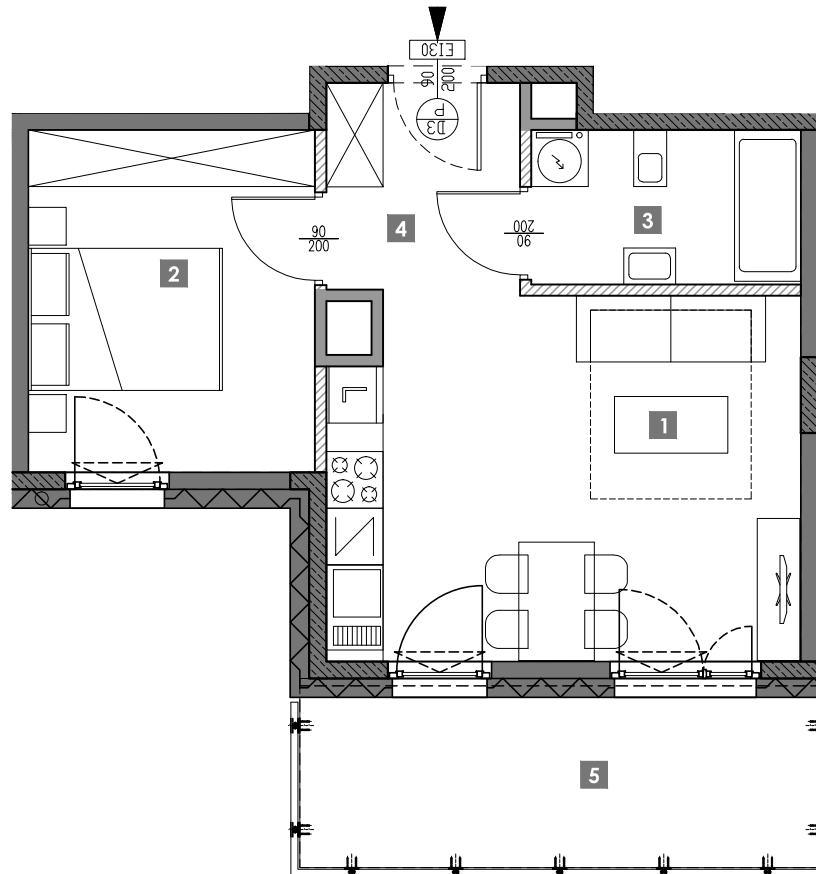
**POWIERZCHNIA UŻYTKOWA: 39,55m<sup>2</sup>**

|   |        |                    |
|---|--------|--------------------|
| 5 | BALKON | 9,72m <sup>2</sup> |
|---|--------|--------------------|

### BIURO SPRZEDAŻY

Mława, ul. Długa 7  
tel. 537 570 239

mail: [biuro@zeranskidevelopment.pl](mailto:biuro@zeranskidevelopment.pl)  
[www.zeranskidevelopment.pl](http://www.zeranskidevelopment.pl)



SKALA 0 1 2,0m

- UWAGA:
- WYMIARY POMIESZCZEŃ, LOKALIZACJĘ PRZYBORÓW SANITARNYCH, ROZMIESZCZENIE PUNKTÓW INSTALACYJNYCH I T.P. PODANO ZGODNIE Z PROJEKTEM BUDOWLANYM. MOGĄ WYSTĄPIĆ NIEWIELKIE RÓŻNICE WYMIARÓW I USYTUOWANIA ELEMENTÓW POWSTAŁE W TRAKCIE REALIZACJI PRAC BUDOWLANYCH. PODANE WYMIARY SĄ WYMIARAMI W ŚWIETLE PIONOWYCH PRZEGRÓD (ŚCIAN) W STANIE SUROWYM.
  - POWIERZCHNIA UŻYTKOWA LOKALU JEST OKREŚLONA NA PODSTAWIE ROZPORZĄDZENIA MINISTRA TRANSPORTU, BUDOWNICTWA I GOSPODARKI MORSKIEJ Z DN. 25.04.2012R. W SPRAWIE SZCZEGÓŁOWEGO ZAKRESU I FORMY PROJEKTU BUDOWLANYCH (DZ.U. Z 2012R. POZ. 462 Z PÓŹN. ZM.) ZGODNIE Z ZASADAMI ZAWARTYMI W POLSKIEJ NORMIE PN-ISO 9838:1997 T.J.: POWIERZCHNIA UŻYTKOWA LOKALU JEST OBLICZANA W METRACH KWADRATOWYCH Z DOKŁADNOŚCIĄ DO DWÓCH MIEJSC PO PRZECINKU. DLA WYMIARÓW LOKALU W STANIE WYKOŃCZONYM NA POZIOMEJ PODŁOŻY, NIE LICZĄC LISTW PRZYPODŁOGOWYCH, PROGÓW I T.P. DO POWIERZCHNI UŻYTKOWEJ LOKALU WŁICZA SIĘ POWIERZCHNIE ELEMENTÓW NADAJĄCYCH SIĘ DO DEMONTAŻU (RURY, KANAŁY, ŚCIANKI DZIAŁOWE) NIE SĄ WŁICZANE POWIERZCHNIE OTWORÓW NA DRZWI I OKNA ORAZ NISZE W ELEMENTACH ZAMYKAJĄCYCH.
  - PRZEDSTAWIONA NA RZUCIE ARANŻACJA MA CHARAKTER PRZYKŁADOWY, UMEBLOWANIE NIE STANOWI WYPOSAŻENIA NABYWANEGO LOKALU.

